

Créargie Maroc

recherche marketing

34, rue du 6 Octobre, quartier Racine
Casablanca - Maroc

Tél.: (212) 022 94 98 42 à 47

Fax : (212) 022 94 98 41

email : courrier@creargie.com

web : www.creargie.com



Sommaire

| | |
|--|----|
| Activités | 3 |
| Organisation | 4 |
| Marketing de la grande consommation | 5 |
| Médias et communication : MediaScan | 6 |
| Marketing des produits financiers | 9 |
| Immobilier, distribution, tourisme, loisirs | 10 |
| Marketing de la santé humaine : MediMark | 11 |
| Satisfaction et fidélisation de la clientèle | 12 |
| Marketing des telecoms et N.T.I. | 13 |
| Terrains | 14 |
| Codification, saisie, data processing | 15 |
| Développement | 16 |
| Réseau et internet : Fastnet | 17 |
| Clients de Créargie, par secteur d'activité | 18 |

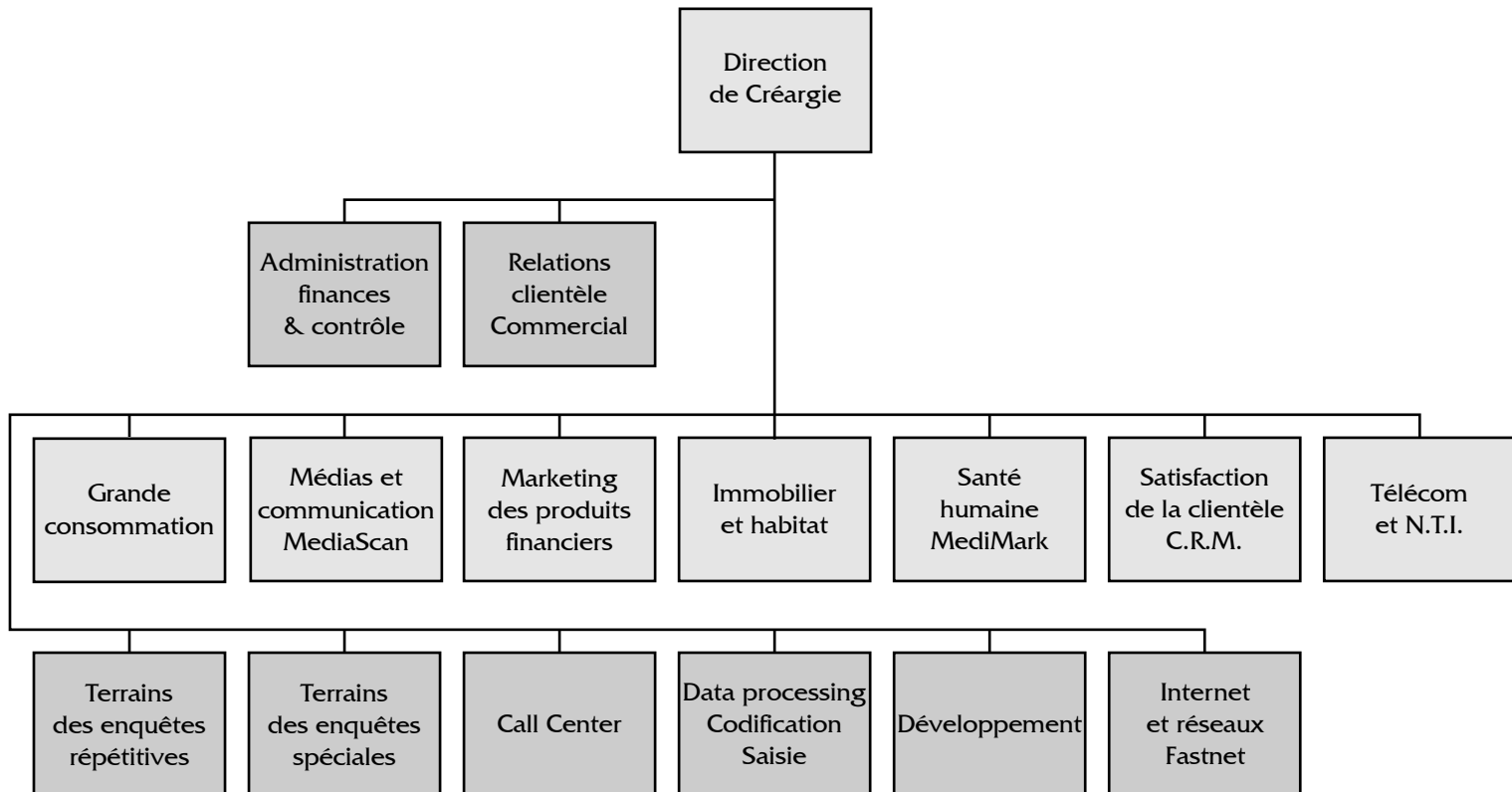
Activités

Créargie est la première agence de recherche en marketing d'Afrique du Nord. Ses domaines d'intervention sont :

- La collecte d'informations qualitatives et quantitatives par enquêtes, sondages, observatoires, panels, travaux sur documents et utilisation de réseaux professionnels d'information.
- L'analyse de ces informations par toutes les méthodes actuelles de traitement, de modélisation et d'interprétation. La présentation de ces analyses de manière à faciliter la prise de décision. La conception de tableaux de bord.
- Le diagnostic et la résolution de problèmes marketing. La préparation de décisions stratégiques et de plans d'action, l'installation de systèmes de pilotage marketing.

Organisation

Créargie est organisée par marché :



Créargie intervient également en Algérie, en Tunisie, en Mauritanie, et en Europe, sur les populations Maghrébines émigrées.

Marketing de la grande consommation

L'équipe des chargés d'études de ce département a conduit des recherches sur la plupart des grands domaines de la consommation familiale : Corps gras, boissons chaudes et fraîches, farine, sucre, tabac, boissons, produits laitiers, produits d'entretien, hygiène, beauté, équipement du foyer, loisirs, etc. Elle a une connaissance et une compréhension unique des attitudes et des comportements des maîtresses de maison.

Clients 2001-2003

| | |
|---------------------------|-----------------------------|
| Copragri | Office National des Pêches |
| Henkel | P.A.S.A. - Galina Blanca |
| I.M.M. - Procter & Gamble | Pepsi Cola International |
| Johnson Wax | Plastima |
| Kraft Suchard Jacob | Royal Air Maroc |
| Lesieur - Cristal | Sardisud |
| L'Oréal | Schweppes Cadbury Europe |
| Lydec | Seagram - Vaissière et Amar |
| Margafrique | Uniliver |
| Mars - Unisabi | V.C.R. Amora |
| Maymana | |

Services

Le département marketing de la grande consommation conduit des recherches qualitatives et quantitatives, des retail audits, des trackers (MarketScan et AdScan). Ces derniers outils sont intégrés à d'autres systèmes d'information tels que les mesures de pression et d'impact publicitaires de MediaScan.

Pour faciliter le travail des marketers, les chargés d'études du département ont reconstitué des données de base non disponibles : Répartition de la population selon les catégories socio-professionnelles ESOMAR, études sur l'équipement et les revenus des foyers... Ils ont conduit des recherches méthodologiques sur l'étalonnage des échelles d'appréciation et d'intention pour une meilleure lisibilité des tests (concepts et produits). La consolidation de données, provenant des études accumulées depuis 20 ans, a permis de créer de nouvelles normes pour évaluer les actions marketing et prévoir leur impact.

Responsable

Mouna Tabine ☐ m.tabine@creargie.com

Médias et communication : MediaScan

Ce département filialisé de Créargie fournit les mesures permanentes de l'audience de la télévision, de la radio et de la presse. Il mesure, également de façon continue, la mémorisation des campagnes de publicité. Il réalise et analyse les piques publicitaires de la télévision, de la presse et de l'affichage. Il fournit les applications du media planning. Il assiste les agences et les médias dans le développement de leurs méthodes de travail concernant le media planning, l'achat et la vente d'espace. Il réalise tous les types de tests publicitaires et de contenu. Il assiste les responsables des médias dans l'ajustement de leurs positionnements.

Clients 2001-2003

| | |
|--|---|
| 2M - Soread | Marketing Image - Design Strategy |
| A.R.T. | Mc Cann FP7 |
| Alif Communication | Mimesis Productions |
| Altaïr | MindShare |
| Ambassade de France | Ministère de l'Information |
| As. des Agences Conseils en Publicité | Multichoice |
| Asharq Al Awsat | Nestlé |
| Ass. des Annonceurs Du Maroc | Périmètre |
| Avenir Conseil | Procter & Gamble |
| B.B.C. (Radio) | Publicis |
| C.F.I. | Quorum |
| C.G.E.M. Cedies Information | Radio France |
| Canal Plus | Radio Méditerranée |
| Canal Plus Horizons | Reflection Advetising (Dubai) |
| CFCI - Conjoncture | Régie 3 |
| Chambre Syndicale des Salles de Cinéma | S.A.P. (Régie de la Télévision Nationale) |
| Crédome - Groupe Publicis | Saatchi & Saatchi |
| Danone | Saga |
| Didacom | Sat - 7 |
| Energy Communication | Sky Communication |
| Eutelsat | South Development |
| F.M. Casa | Starcom Leo Burnett |
| Finance News | Sun Media |
| Fun Radio | T.B.W.A. |
| Groupe Caractère | T.P.S. |
| Impact Communication | T.V.5. |
| Interfilm | Téléplus |
| InternationaleMegarama | Top Publicité - JWT |
| John Walter Thomson | Unilever |
| KLEM Euro RSCG | United States Information Agency |
| La Vie Eco | Vie Éco - Groupe Caractère |
| L'Economiste | Wafa communication |
| Loewe Shem's | Xtreme Information Ltd |
| LydecMaroc Telecom | Young & Rubicam |
| M.B.C. | Zone Bleue DDB |
| M6 Télévision | |

Médias et communication : MediaScan

Responsable

Ilham Tazi ☐ i.tazi@creargie.com

Services concernant la télévision

TvScan Mesures de l'audience de la télévision

Mesure de l'audience la veille : 105 600 personnes interrogées par an : 100 800 dans l'urbain et 4 800 dans le rural : 168 journées par an. Mesure de l'audience par carnets d'audience : 42 900 personnes dans 5 villes : 301 000 journées d'audience, 365 jours par an.

TvScore Pige de la télévision

Monitoring qualitatif et quantitatif de la publicité sur 2M et TVM.

TvPlan Online Media planning

Logiciels de media planning en ligne pour la TV pour optimiser la couverture, le coût au contact et minimiser l'encombrement des écrans utilisés.

Day after recall

33 600 personnes interrogées par an sur les publicités vues la veille à la T.V. (urbain).

Services concernant la presse

PresScan Mesure du lectorat

25 200 personnes interrogées par an sur leurs dernières lectures (urbain uniquement).

PresScore Pige presse

Monitoring qualitatif et quantitatif de la publicité sur les 65 premiers titres de presse.

PressPlan Online Media planning

Logiciels de media planning en ligne pour la presse pour optimiser la couverture et le coût/contact.

Services concernant la radio

RadioScan Mesure de l'audience de la radio

Mesure de l'audience de la veille : 18 000 personnes interrogées par an : 15 600 dans l'urbain et 2 400 dans le rural : 84 journées par an.

RadioPlan Online Media planning

Logiciels de media planning en ligne pour la radio pour optimiser le coût par contact.

Médias et communication : MediaScan

Services concernant l'affichage

AffScore Pige

Monitoring qualitatif et quantitatif de la publicité sur les 1300 faces temporaires de Casablanca.

Autres services

MediaConso Media targeting

Base de données pour la présélection de médias utilisant 3000 interviews en profondeur par an et permettant de croiser profils, comportements, attitudes et fréquentation des médias.

Mémorisation et attrait

12 600 personnes interrogées par an sur les publicités remarquées, sur les médias par lesquelles elles ont été perçues et sur l'appréciation de ces publicités (urbain).

AdScan Tableau de bord sur l'impact des campagnes

AdScan est un tableau de bord intégré de suivi et de pilotage des campagnes de publicité. Il mesure et analyse les relations entre les moyens publicitaires mis en oeuvre pour et les attitudes de la population-cible. Il utilise pour cela des indicateurs de performances mesurés lors d'enquêtes avant et pendant la campagne. Ces indicateurs permettent de comparer les performances de la campagne aux objectifs, à celles de la concurrence et à des standards.

Marketing des produits financiers

Ce département fournit des études ad hoc et des outils de pilotage marketing alimentés par des enquêtes périodiques. Il intervient aussi pour assister des organisations financières dans l'installation de systèmes internes d'information sur la clientèle (identification, qualification, scoring, segmentation, data mining...).

Clients 2001-2003

| | |
|--------------------|------------------|
| B.C.M. | Eqdom |
| B.M.C.E. Bank | Salaf Chaabi |
| Banques Populaires | Société Générale |
| Crédit Agricole | Zurich |
| Crédor | |

Services

Tableau de Bord trimestriel sur la Satisfaction de la clientèle des Particuliers pour les banques (TIS) Observatoire de la Consommation et de la Demande de Crédit à la consommation.

Tableau de bord Trimestriel sur l'image des établissements de crédit à la consommation et sur la satisfaction de leurs clients.

Études ad hoc : Bilans d'image, tests de concepts, études d'implantation d'agences, mystery customers...

Analyse de la communication et du marketing direct des entreprises du secteur financier.

Responsable

Malika Laarichi ☐ m.laarichi@creargie.com

Immobilier, distribution, tourisme, loisirs

Les chargés d'études de ce département interviennent à trois moments dans le développement des projets immobiliers, de distribution et de loisirs.

- Au moment de la mise au point des concepts et des programmes, ils assistent les promoteurs en leur indiquant les opportunités dans le marché et le potentiel de chaque segment. ils fournissent des prévisions de chiffre d'affaires des zones de chalandise, ils évaluent les sites envisagés.
- Ils testent les concepts des produits immobiliers, de centres commerciaux, d'offres touristiques en les soumettant aux acheteurs potentiels et aux professionnels. Ils indiquent les ajustements nécessaires à ces projets pour en optimiser la vitesse de commercialisation, le prix et la satisfaction des acheteurs.
- Ils aident au repositionnement ou à la reconversion des projets. Ils préparent des plans de relance.

Clients 2001-2003

| | |
|-------------------------------|-------------------------------------|
| Addoha | Mansouria Resort |
| Aménagement du Bouregreg | Marina de Casablanca |
| Auchan - Acima | Marjane |
| Bahia Resort | Marocaine de Grande Distribution |
| Batam | Maropar |
| Blue Invest (Tahiti Beach) | Mawarid |
| C.G.I. | Maymana |
| C.I.F.M. | Moror |
| Caisse de Dépôt et de Gestion | Oasis (Mall de l'hippodrome de Fès) |
| Centre Commercial Ghandi | Oasis IVT Al Mansour |
| Consortium Marocco-Koweïtien | Ona Immobilier (Bahia - Dahomey) |
| Crédit Immobilier et Hôtelier | Oncf |
| Daewoo | Ordre des Architectes |
| Découverte et Loisirs | Pizza Hut |
| Der Krikorian Group | Printemps - Prisunic |
| Do it ! | Prominvest |
| Fadesa | S.N.E.C. |
| Frescho | Shell |
| Groupe Ona | Sonadac - Avenue Royale |
| Initiative Group | Sté Nationale des Conduites d'Eau |
| Magic Park | Tourism & Leisure |
| Makro | Tourisme Hôtellerie Restauration |

Responsible

Driss Bensouda ☐ d.bensouda@creargie.com

Marketing de la santé humaine : MediMark

MediMark assiste les entreprises du secteur de la santé en conduisant pour elles des études ad hoc, en leur fournissant des analyses des données provenant des panels et d'enquêtes périodiques, en élaborant pour eux des tableaux de bord.

Clients 2001-2003

| | |
|----------------|-------------------|
| Aventis | M.S.D. |
| Cnesten | Pfizer |
| Glaxo Wellcome | Sanofi Synthélabo |

Services

MediMark conduit des enquêtes périodiques auprès des professionnels de la santé : par exemple, les mesures mensuelles par enquêtes auprès des médecins sur la visite médicale (PromoScan).

Responsable

Karim Acharki ☐ k.acharki@creargie.com

Satisfaction et fidélisation de la clientèle

Les chargés d'études de ce département mettent au point et installent des "customer relationship management systems" dans les entreprises. Ces dispositifs visent à contrôler et à piloter la fidélisation des clients et à orienter les actions d'amélioration de la qualité en répondant plus étroitement à leurs besoins et attentes.

Clients 2001-2003

| | |
|--------------------------|-----------------------|
| Akwa Group | O.N.E. |
| B.M.C.E. Bank | Royal Air Maroc |
| Banques Populaires | Schneider |
| Ernst & Young Consulting | Shell |
| Lydec | Siemens Fujitsu |
| Maghreb Oxygène Gaz | Société Générale |
| Maroc Telecom | Sonacid |
| O.N.E. | Wanadoo Maroc Connect |

Services

Ce département conduit des enquêtes sur la satisfaction de la clientèle et met en place des dispositifs internes aux entreprises pour qu'elles puissent suivre elles - mêmes, de façon continue, l'effet de leurs actions sur la perception de la qualité par les clients. Les missions effectuées dans ce domaine comprennent la conception des systèmes, leur mise en oeuvre, leur installation et leur insertion dans les procédures de l'entreprise, la formation des personnels à leur bonne utilisation.

Il a conçu des outils multi-clients comme le "Suivi Mensuel de la Satisfaction des Touristes Étrangers". Il a participé à la création du "Tableau de Bord sur la Satisfaction des particuliers clients des banques" et à celui des établissements de crédit à la consommation, avec le département Marketing des produits financiers.

Responsable

Fouzia Damdami ☐ f.damdami@creargie.com

Marketing des telecoms et nouvelles technologies de l'Information

Ce nouveau département réalise des études ad hoc et fournit des outils multi - clients pour les entreprises de ces secteurs.

Clients 2001-2003

| | |
|--------------------------|------------------------|
| Ericsson | Nokia |
| Ernst & Young Consulting | PFA LLC |
| Eutelsat | Siemens Fujitsu |
| France Telecom | Taylor Nelson Sofres |
| Inquam | Wincor Nixdorf |
| Jipo | Xerox |
| Maroc Connect (Wanadoo) | Xtreme Information Ltd |
| Maroc Telecom | |

Services

Les travaux conduits sont principalement des études ad hoc, des études de faisabilité marketing, des tests de concepts de nouveaux services, des études de tarification, des bilans d'image et de satisfaction de la clientèle. Par ailleurs, trois projets de start up internet ont été accompagnés par Créargie.

Deux outils spécifiques ont été créés en 2000 : l'Observatoire de la demande de services de téléphonie mobile par les particuliers (Teltrack) et l'Observatoire de l'Utilisation d'internet (InternetScan).

Responsable

Faiçal Tadlaoui ☐ f.tadlaoui@creargie.com

Terrains

En 2002, Créargie Maroc a administré environ 500 000 questionnaires en face à face, 15 000 par téléphone, a conduit 3 000 interviews en profondeur et 100 focus groups. Pour que ces travaux soient de qualité, Créargie a constitué deux départements spécialisés. Ces équipes travaillent pour les autres départements de Créargie mais aussi en direct avec des entreprises qui souhaitent des services de terrain, sans conception ni analyse.

L'équipe comporte 6 superviseurs permanents, 45 enquêteurs permanents et 100 temporaires.

Services

Administration de questionnaires en salle, à domicile, dans les lieux de travail, en face à face et par téléphone, organisation et conduite de focus groups et d'interviews en profondeur, fourniture de salle avec glace sans tain et/ou video-conferencing, location de salles et équipement pour tests sensoriels.

Responsables

Terrains face à face ☐ Aziz Etori ☐ ☐ a.ettori@creargie.com

Call center ☐ ☐ Aïcha Bessame ☐ a.bessame@creargie.com

Organisation
des focus groups ☐ Halima Atourhay ☐ h.atourhay@creargie.com

Codification, saisie, data processing

Les questionnaires administrés par Créargie sont post-codifiés, saisis et contrôlés en parallèle de la conduite des enquêtes, avec un décalage de 2 à 48 heures. Pour faire face aux flux importants de questionnaires (jusqu'à 2000 par jour), le département Data processing dispose de 10 codificateurs et 12 opérateurs de saisie. En raison de ses coûts bas, de sa productivité et de son faible taux d'erreur (moins de 0,3%), des travaux provenant d'autres utilisateurs, dont des sociétés d'études, sont confiés à ce département.

Services

Codification de questionnaires en arabe, français, anglais, italien, espagnol et allemand ; saisie simple ou double ; préparation de fichiers contrôlés compatibles avec la plupart des bases de données et des outils statistiques existants ; traitements de contrôle de qualité du terrain ; éditions de tris simples, croisés, tests statistiques sous les formats les plus usuels de tableurs.

Responsable

Jennat El Fillali ☐ j.elfilali@creargie.com

Développement

Le département Développement se charge des recherches de nouvelles technologies en rapport avec les métiers de Créargie, des nouveaux marchés (secteurs économiques et géographiques), il initie les projets, il élabore des partenariats, il évalue la faisabilité et la cohérence des diversifications envisagées.

Services

Ce département réalise pour des clients des travaux de développement et d'évaluation de projets. L'équipe apporte alors la dimension marketing et la démonstration des prévisions de ventes qui manquent souvent aux études de faisabilité élaborées par des financiers ou des techniciens.

Réseau et internet : Fastnet

Fastnet est une filiale de service informatique initialement dédiée aux besoins propres de Créargie : mise en réseau de ses bases de données, développement d'applications du media planning, accessibilité aux clients par Internet, mesures d'audience de site, qualification de fichiers, CATI, enquêtes par Internet.

Services

Fastnet définit les stratégies internet de ses clients, réalise des études techniques et marketing en relation avec Internet, crée des sites, développe des applications, des bases de données, des réseaux intranet et des activités de e-commerce.

Responsable

Sanaa Yassine ☐ S.yassine@e-fastnet.net

Clients de Créergie, par secteur d'activité

Banque et finance

B.C.M.
B.M.C.E. Bank
Banques Populaires
C.I.H.
Caisse d'Épargne
Citibank
Crédit Agricole
Crédit Agricole - Indosuez
Crédit du Maroc
Dallah Albaraka
Diner's Club
Eqdom
Maropar
Ministère de la Privatisation
S.M.D.C.
Société Générale
Wafabank

Crédit et leasing

Crédor
Eqdom
Maghreb Bail
Salaf Chaabi
Sofac
Sogécrédit
Sogelease
Wafabail
Wafasalaf

Assurances

A.G.M.A.
Al Amane
Al Watanya
Atlanta
C.M.I.M.
Compagnie Africaine d'Assurance
M.A.M.D.A.
S.A.N.A.D.
Wafa Assurances
Zurich - GGM

Produits et services de grande consommation

Aiguebelle (Mars)
Akasha
Arbor
Asma Invest
B.D.F. Nivéa
Biscuiteries Henry's
Brasseries du Maroc
C.P.C. Maghreb - Best Food
Café Ennasr

Centrale Laitière
Clark Gum - Warner Lambert
Coast Sartel Maroc
Coca Cola
Colgate Palmolive
Cosumar
Danone International Brands
Domaines Royaux (Douiet)
Duracell
Eaux Minérales d'Oulmès
Frumat
Gillette
Global Trade Co
Henkel
Hostess Biscuits
I.M.M. - Procter & Gamble
Johnson Wax
Kraft Suchard Jacob
Lipton
L'Oréal
Lydec
Margafrique
Mars - Unisabi
Maymana
Minoteries Idrissia
Nargiss - Lotus
New Zeland Milk Products
Office National des Pêches
Omnium Marocain de Pêche
P.A.S.A. - Galina Blanca
Pantco
Pepsi Cola International
Philip Morris
Pingouin
Plastima
Prestige Couture
Royal Air Maroc
S.E.E.M.S.
S.E.I.T.A. Altadis
S.I.M.
S.I.O.F.
Sardisud
Schweppes Cadbury Europe
Seagram - Vaissière et Amar
Sebti Grains
Sodima - Yoplait
Tria
Unigral Cristal - Lesieur Afrique
Unillever Maghreb
V.C.R.
V.M.M.
Van Gils

Clients de Créergie, par secteur d'activité

Electro-ménager - meubles

Batam
Dolidol - Loyalits
Ericsson
Fagor
Kitea
Pignal

Distribution & restauration

Auchan - Acima
Batam
Centre commercial Ghandi
Découverte et Loisirs (MagicPark)
Do it !
Frescho
Icomaille - Van Gils - 303
Makro
Marina de Casablanca
Marjane
Marocaine de Grande Distribution
Moror
Oasis (Centre commercial de...
...l'hippodrome de Fès)
Pao de Azúcar
Pizza Hut
Printemps - Prisunic
Shell
T.H.R.

Éducation / formation

Centres Culturels Français
Ecole des Techniciens de la Vente
Ecole Hassania des Travaux Publics
H.E.M.

Médias et communication

2M - Soread
A.R.T.
Act !
Ad Com
Alif Communication
Altaïr
Ambassade de France, Service...
...Culturel et scientifique
Asharq Al Awsat
Association des Agences...
...Conseils en Publicité
Association des Annonceurs...
...Du Maroc
Avenir Conseil
B.B.C.
C.F.I.
C.G.E.M. Cedies Information
Canal Médical
Canal Plus
Canal Plus Horizons

Centre Culturel Français/Instituts Français
Chambre Française de Commerce...
...et d'Industrie de Casablanca
Chambre Syndicale des Salles de Cinéma
Crédome - Groupe Publicis
Didacom
Energy Communication
Eutelsat
Finance News
Fun Radio
Groupe Caractère - Vie Eco
Impact Communication
Interfilm
John Walter Thomson
Journal du Sport
KLEM Euro RSCG
L'Economiste
Loewe Shem's
Lydec - Lyonnaise des Eaux...
...de Casablanca
M.B.C.
M6 Télévision
Marketing Image - Design Strategy
Maroc Telecom
Mc Cann FP7
Megarama
Mimesis Productions
MindShare
Ministère de l'Information
Multichoïce
Périmètre
Publicis
Quorum
Radio F.M. Casa
Radio France
Radio Méditerranée Internationale
Reflection Advetising (Dubai)
Régie 3
S.A.P. (Régie de la Télévision Nationale)
Saatchi & Saatchi
Saga
Sat - 7
Sherazade Publicité
Sky Communication
South Development
Starcom Leo Burnett
Sun Media
T.B.W.A.
T.P.S.
T.V.5.
Téléplus
United States Information Agency
Vie Economique
Wafa communication
Xtreme Information Ltd
Young & Rubicam
Zone Bleue DDB

Clients de Créergie, par secteur d'activité

Automobiles - utilitaires - motos

Auto-Hall
Citrøen
Fiat
Global Engine
Goodyear
Huiles Berliet
Mitsubishi Motors
Peugeot - Sopriam
Renault Maroc
Renault Véhicules Industriels -...
...Berliet Maroc
S.I.M.E.F.
Shell
Somaca
Univers Motors (Honda)
Yamaha

Recherche / consulting / engineering

Aga - Ingénierie
Alco
Burke Infratest
Burke Marketing
D.R.I. Mc Graw Hill
Ernst & Young Consulting
Futures Group
Hagler Bailly Inc.
IMRB
Initiative Group
Institut Abassa
John Hopkins
Manay
Marketing Image International
Marpoint
Medimix
Novaction
O.R. Media
P.O.M.
Pan Arab Research Center (PARC)
Peter Baker Associates
Research International
Roland Berger Forschungs Institut
Smart Consult
Sofrecom
Sofres
Sofres - Sémiometrie
Somarc
Taylor Nelson Sofres - Corporate
Taylor Nelson Sofres EMNID
Techland
URL Vlaadingen

Tourisme et Loisirs

Aménagement du Bouregreg
Bahia Resort
Blue Invest (Tahiti Beach)
Chambre Syndicale des Salles de Cinéma
Club Med
Fondation de l'Ona, Musée d'Art...
...Contemporain
Fun Radio
Groupe Ona
Initiative Group
Magic Park
Mansouria Resort
Maropar
Mawarid
Oasis IVT Al Mansour
Prominvest
Pro-Urbain
Tourism & Leisure
Tourisme Hôtellerie Restauration

Immobilier / urbanisme

Addoha
Al Wataniya
Ard Nakhla
Attacharouk
Bellamar-Mansouria
Blue Invest (Tahiti Beach)
C.G.I.
C.I.F.M.
Ciments du Maroc
Consortium Marocco-Koweïtien (CMKD)
Crédit Immobilier et Hôtelier
Daewoo
Der Krikorian Group
Dumez - GTM
Erac Tensift - Forum du Sud
Fadesa
Holmarcom
Ibyl
Immobilière Oukacha
Jacob Delafon
Lafarge Maroc
Marfoder
Marina de Casablanca - GDK
Marodec
Mawarid
Mild
Ona Immobilier (Bahia - Dahomey)
Ordre des Architectes
Pro - Urbain
Résidences Macha Allah
Rita Immobilier - Paquet
S.N.E.C.

Clients de Créargie, par secteur d'activité

... Immobilier / urbanisme / b.t.p.

Simapel Legrand
Société Nationale des Conduites
Sonadac
Sonadac - Avenue Royale
T.H.R.
Technopole Mohamed V
Tours Meffre - Twin Center
Urban Ltd
Wafa Immobilier

Produits et services professionnels

Afriquia
Air Liquide
Akzo - Nobel
Alcatel
Atlas - De Carbon
Auto - Hall
B.A.S.F.
C.M.C.P.
Carnaud
Cema
CGEM - Fédération de l'Automobile
Chimicolor
Ciba Geigy
Ciments du Maroc
Cnesten
Colorado
Confirmag
Daikin
Forges de Meknès
Leroy Somer
Makro Maroc
Manorbois
Maroc Transmission
Monsanto
Office National de l'Electricité
Onyx (Vivendi)
Pechiney MMA
Philips
S.M.A.D.I.A.
Sodexho
Strafor
World Trade Centers

Santé

Aspro Nicholas
Association de Lutte Contre le Sida
Association Marocaine de Planning...
...Familial
Association Marocaine...
...de l'Industrie Pharmaceutique
Bottu

Cnesten
Future Group
Glaxo Wellcome
Laboratoires Kenta
Laprophan
Ligue de Protection de l'Enfance
M.I.I.
M.S.D.
Manay
Maphar
Ministère de la Santé Publique - ...
...Epidémiologie
O.M.S.
Pfizer
Programme Marocain de Marketing
Social
Rhone Poulenc
Roussel
Sophacentre
Synthémédic
Techland
U.S. A.I.D.
Unicef

Télécommunications et N.T.I.

Bull
D.C.I.
Ericsson
Ernst & Young Consulting
Fastnet
Financière Diwane
France Telecom
France Telecom Mobiles
Jipo
Maroc Telecom
Netlink
Olivetti
Project Finance Advisors LLC
Schneider
Siemens Fujitsu
Sofrecom
Totem Multimedia
Wanadoo
Wincor Nixdorf
Xerox

Autres

Ass. des anciens élèves des Ponts...
...et Chaussées de Paris
Ass. Marocaine des Personnels...
...Techniques Navigants
Confirmag
Eurochallenge
I.M.E.G.
Le Maroc Compétitif
Longulf
Ministère de l'Equipement
Netlink
Ona Groupe
Structura